



Hôpital neuchâtelois
Le Centre du sein

Hôpital neuchâtelois
Le Centre du sein

Hôpital neuchâtelois
Le Centre du sein



Le Centre du sein

Le Centre du sein est une unité d'excellence pour la prise en charge multidisciplinaire des femmes et des hommes atteints d'une pathologie bénigne ou maligne du sein. Il travaille en collaboration avec le Centre de dépistage du cancer du sein BEJUNE (Berne, Jura et Neuchâtel).

L'équipe du Centre du sein s'engage à respecter les critères de certification définis par la Société suisse de sénologie et la Ligue suisse contre le cancer. Ces critères concernent en particulier les compétences des spécialistes, le respect des recommandations de bonne pratique, l'intégration de soins de support et le respect des délais de prise en charge.

Le Centre du sein assure une cohérence dans votre prise en charge par l'équipe médicale et paramédicale, qui vous considère comme un partenaire essentiel dans la définition de votre projet de soin, en tenant compte de vos spécificités sociales et spirituelles.

Vous trouverez décrites dans cette brochure les prestations que nous vous proposons, en nous appuyant sur une équipe de spécialistes, de partenaires internes et externes ainsi que sur un plateau technique de haut niveau.



- 01** Le Centre du sein

- 03** Des professionnels spécialisés
 - L'équipe du Centre du sein
 - Les partenaires internes
 - Les partenaires externes

- 06** Nos prestations
 - Consultations
 - Plateau technique
 - Traitements

- 09** Informations pratiques
 - Contacts
 - Accès

Des professionnels spécialisés

L'équipe du Centre du sein

Sénologue

Le sénologue est un médecin spécialiste de la maladie du sein dans sa globalité. Il propose le plan de traitement le plus approprié et réalise les opérations. Il pratique une chirurgie qui intègre des techniques de chirurgie plastique afin d'obtenir le meilleur résultat esthétique.

Radiologue

Le radiologue est un médecin spécialiste des techniques d'imagerie médicale. Il interprète par exemple les mammographies, échographies et IRM. Il effectue également les prélèvements (biopsies).

Médecin nucléaire

Le médecin nucléaire est un spécialiste qui utilise des éléments radioactifs pour poser un diagnostic ou effectuer un traitement.

Oncologue

L'oncologue est un médecin spécialiste des maladies cancéreuses. Il propose des traitements médicamenteux qui varient selon le type et le stade de la tumeur.

Radio-oncologue

Le radio-oncologue est un médecin spécialisé dans les traitements par rayons. Il propose des irradiations qui varient selon le type et le stade de la tumeur.

Pathologue

Le pathologue est un médecin spécialiste qui étudie au microscope les tissus prélevés dans le sein afin d'établir le diagnostic.

Plasticien

Le chirurgien plasticien remodèle ou reconstruit le sein opéré et éventuellement l'autre sein.



Infirmière référente du cancer du sein (IRCS)

Le Centre du sein offre aux personnes atteintes d'un cancer du sein et à leurs proches l'accès constant à une infirmière, intégrée à l'équipe du Centre et spécialement formée pour répondre à vos besoins.

Elle apporte un soutien dès le moment de l'annonce du diagnostic et tout au long du suivi. Elle est là pour aider et accompagner les patientes ainsi que leurs proches tout au long de la maladie et évaluer leurs besoins. Elle informe et, si nécessaire, elle oriente les patientes vers d'autres professionnels.

Secrétaire

Une secrétaire se charge de votre accueil au téléphone et au Centre. Elle assure le flux des dossiers, et assume toute la correspondance liée au Centre du sein.

Les partenaires internes

Tous les partenaires internes nécessaires à votre prise en charge peuvent être sollicités cas échéant par le Centre du sein, en particulier:

Psycho-oncologue

Equipes soignantes de chirurgie, d'oncologie et de gynécologie

Technicien en radiologie (TRM)

Assistante sociale

Physiothérapeute

Ergothérapeute

Unité de fertilité (UFN)

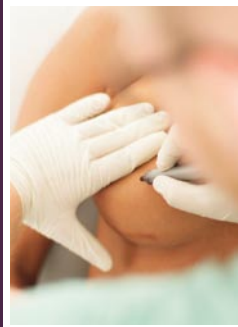
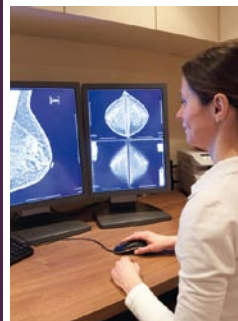
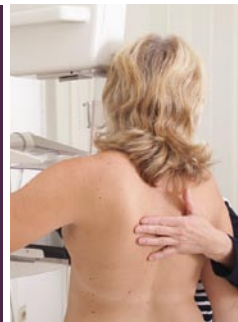
Diététicienne

Les partenaires externes

Médecins traitants

Gynécologues

Ligue neuchâteloise contre le cancer



Des consultations

Consultations spécialisées par l'équipe du Centre du sein.

Le plateau technique

Notre Centre spécialisé s'appuie sur un plateau technique de pointe pour poser un diagnostic, basé sur des examens comme:

La mammographie

Examen des seins qui utilise des rayons X pour détecter d'éventuelles anomalies.

L'échographie

Examen des seins qui utilise les ultrasons pour compléter la mammographie.

La biopsie mammaire

La biopsie mammaire vise à prélever du tissu en vue de l'analyser et de déterminer s'il s'agit d'une anomalie bénigne ou maligne.

L'IRM

Technique d'imagerie médicale permettant d'avoir une vue 2D ou 3D d'une partie du corps, utile à une analyse plus fine de certaines lésions. L'examen IRM n'est pas invasif et n'irradie pas.

Le PET-CT

Examen qui sert à détecter une tumeur cancéreuse et/ou des métastases, ainsi qu'à surveiller leur évolution.

Les traitements que nous vous proposons

- Chirurgie du sein y compris chirurgie oncoplastique
- Chirurgie reconstructive et esthétique
- Chimiothérapie
- Hormonothérapie
- Immunothérapie
- Radiothérapie
- Consultation à l'unité de fertilité en lien avec les traitements oncologiques



L'équipe du Centre du sein de l'Hôpital neuchâtelois



Informations pratiques

Contacts téléphoniques

Infirmière référente en sénologie	079 559 54 95
Secrétariat de sénologie	032 967 26 26
Service de gynécologie	032 713 36 20
Service de chirurgie	032 967 27 50
Ligue neuchâteloise contre le cancer	032 721 23 25
Europa donna	079 935 24 57

Contact e-mail

centredusein@h-ne.ch



Où nous trouver

Hôpital neuchâtelois
Centre du sein
rue de Chasseral 20
2300 La Chaux-de-Fonds
tél. 032 967 21 11



Transports publics:
Bus TRN 4, arrêt Hôpital
Parking en face de l'Hôpital

